



PRESENTA

EL HUERTO DE LOS PITROCS



DOSIER TÉCNICO



Una producció de



Con el soporte de



EL HUERTO DE LOS PITROCS

Ficha Técnica

Medidas escenario:

Ancho de escenario: 6 metros.
Fondo de escenario: 6 metros.
Ancho de boca: 6 metros.
Altura de escenario: 4 metros.

Material de Iluminación:

4 Retales 650w + porta-filtros.
2 estructuras de calle.
17 PC 1 Kw + viseras + porta-filtros.
4 PC 500 w + viseras + porta-filtros.
1 Par 36 + visera + porta-filtro.
1 barra electrificada frontal, 2 barras electrificadas en el escenario.
24 canales de dimmer.
Mesa de control 24 canales programable.

(En el caso que la sala no disponga de el equipo de luces, la compañía lo puede facilitar).

Material de Sonido:

P.A. ((L+R)).
Monitoraje en el escenario (L+R).
Mesa de sonido digital con un mínimo de 4 entradas y 4 salidas.
2 microfónos inalámbricos (cia).
2 DI.
Cableado de audio necesario:
 Para entrar a mesa desde DI.
 Minijack stereo / jack stereo (para entrar a la Di desde PC).

(En el caso que la sala no disponga de el equipo de sonido, la compañía lo puede facilitar).

Espectáculo interior:

Cámara negra.
Vestuarios.

Espectáculo exterior:

Vestuarios cercanos a el escenario.
Toma de corriente en el escenario.

Montaje:

Iluminación: 3 horas.
Escenografía: 2 horas.
Personal: 1 Técnico de la sala + 1 Técnico de la Compañía.
Desmontaje: 2 horas.
Tiempo: 50 minutos.

Transporte:

Wolkswaguen Transporter TDI
Matricula: 7576 GGL
Medidas: Altura: 2 metros.
 Ancho: 1 metro 90 centímetros.
 Largo: 4 metros 90 centímetros.

ELHUERTO DE LOS PITROCS

Ficha Técnica Mínima

Medidas escenario:

Ancho escenario: 5 metros.
Fondo de escenario: 5 metros.
Ancho de boca: 5 metros.
Altura de escenario: 3 metros.

Material de Iluminación:

2 Retales 650w + porta-filtres.
2 estructuras de calle.
12 PC 650 w/ 1 Kw + viseras + porta-filtres.
1 barra electrificada frontal.
2 barras electrificadas en el escenario.
12 canales de dimmer.
Mesa de control 12 canales programable.

(En el caso que la sala no disponga de el equipo de luces, la compañía lo puede facilitar).

Material de Sonido:

P.A. ((L+R)).
Monitoraje en el escenario (L+R).
Mesa de sonido digital con un mínimo de 4 entradas y 4 salidas.
2 micrófonos inalámbricos (cia).
2 DI.
Cableado de audio necesario:
 Para entrar a mesa desde DI.
 Mini-jack stereo / jack stereo (para entrar a la Di desde PC).

(En el caso que la sala no disponga de el equipo de sonido, la compañía lo puede facilitar).

Espectáculo interior:

Cámara negra.
Vestuarios.

Espectáculo exterior:

Vestuarios cercanos a el escenario.
Toma de corriente en el escenario.

Montaje:

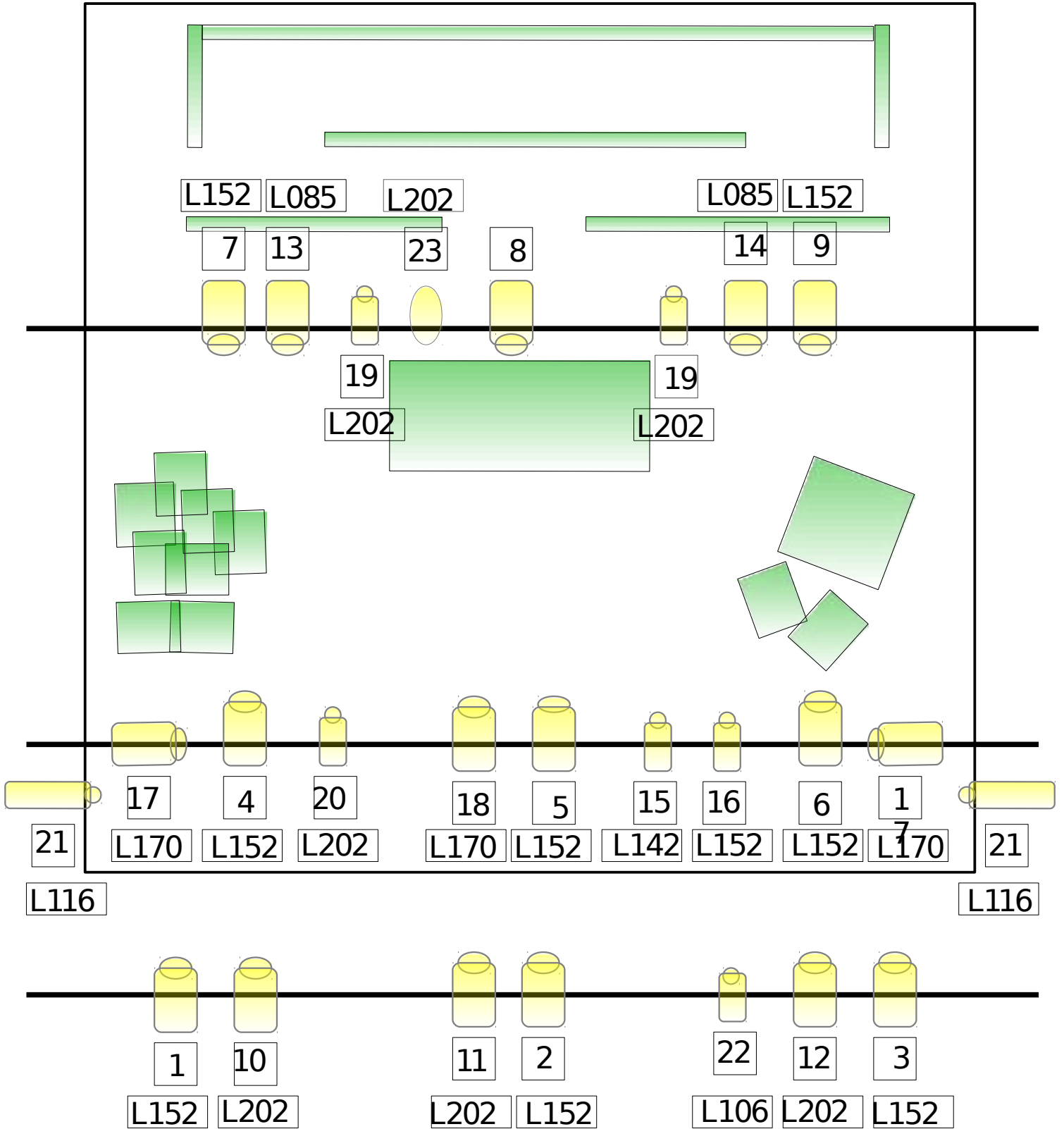
Iluminación: 3 horas.
Escenografía: 2 horas.
Personal: 1 Técnico de la sala + 1 Técnico de la Compañía.
Desmontaje: 2 horas.
Tiempo: 50 minutos.

Transporte:

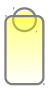
Wolkswaguen Transporter TDI
Matricula: 7576 GGL
Medidas: Altura: 2 metros.
 Ancho: 1 metro 90 centímetros.
 Largo: 4 metros 90 centímetros.

ELHORT DE LOS PITROCS

Iluminación: Alberto Manzano

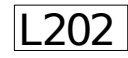


 PC 1 KW

 PC 500 W

 RECORTE 1 KW

 1 NUMERO DE CANAL

 L202 NUMERO DE FILTRO PAR 36



 ELEMENTO ESCENOGRÀFICO

EL HUERTO DE LOS PITROCS

Lista de Canales

Nº de Canal	Foco	Filtro	Enfoque
1	PC 1KW	L-152	Frontal 1r termino izquierda
2	PC 1KW	L-152	Frontal 1r termino centro
3	PC 1KW	L-152	Frontal 1r termino derecha
4	PC 1KW	L-152	Frontal 2o termino izquierda
5	PC 1KW	L-152	Frontal 2o termino centro
6	PC 1KW	L-152	Frontal 2o termino derecha
7	PC 1KW	L-152	Contra izquierda
8	PC 1KW	L-152	Contra centro
9	PC 1KW	L-152	Contra derecho
10	PC 1KW	L-202	Frontal gral izquierdo
11	PC 1KW	L-202	Frontal gral centro
12	PC 1KW	L-202	Frontal gral derecha
13	PC 1KW	L-120	Contra medio izquierda
14	PC 1KW	L-120	Contra medio derecha
15	PC 500 W	L-142	Puntual luna
16	PC 500 W	L-152	Puntual sol
17	2 X PC 1KW	L-170	Zenitales izquierda y derecha boca (ciudad)
18	PC 1KW	L-170	Zenital centro boca (ciudad)
19	2 X PC 500 W	L-202	Puntuales camino (furgoneta / moto)
20	PC 500W	L-202	Puntual terraza
21	2 Retall 750W	L-116	Calles boca (mar)
22	PC 500 W	L-026	Puntual 1r termino (Volcan)
23	PAR 36	S / F	Puntual azucarera
24			SALA

EL HUERTO DE LOS PITROCS

Lista de filtros

L-152 Cálido

<http://www.leefilters.com/lighting/colour-details.html#152>

L-202 Corrector frio

<http://www.leefilters.com/lighting/colour-details.html#202>

L-106 Rojo

<http://www.leefilters.com/lighting/colour-details.html#106>

L-116 Azul verdoso

<http://www.leefilters.com/lighting/colour-details.html#116>

L-170 Lavanda

<http://www.leefilters.com/lighting/colour-details.html#170>

L-142 Violeta claro

<http://www.leefilters.com/lighting/colour-details.html#142>

L-085 Azul Oscuro

<http://www.leefilters.com/lighting/colour-details.html#085>

L-201 Corrector frio

<http://www.leefilters.com/lighting/colour-details.html#201>