



TRAPOS

DOSIER TÉCNICO

la
guilla
teatre

una producció de

con la col·laboració de

Poble Espanyol
Barcelona

PRO-
DUC-
TOR
Bu
tai

Ficha Técnica: "TRAPOS"

Medidas escenario:

- Ancho escenario: 5 metros.
- Fondo escenario: 5 metros.
- Ancho de boca: 5 metros.
- Altura escenario: 4 metros.

Material de Iluminación:

- 9 RT ETC 575w.
- 12 PC 1kw o 6 PC y 4 PAR LED (Tipo Martin Rush. Buenas Lentes y regulación).
- 2 PAR 64 Lámpara cp60.
- 2 PAR 64 Lámpara cp61.
- 3 PAR 64 Lámpara cp62.
- 4 PAR 36
- 2 Estructuras para calles.
- 31 Canales de regulación 2k5w.
- 1 mesa de Luces Programable.
- Todos los focos de lámpara Incandescente con porta-filtros. Pc con viseras.

Material de Sonido:

- P.A. L+R
- Monitores escenario
- Mesa de sonido digital con un mínimo de 5 entradas y 4 salidas.
- 1 Micrófono ambiente en el escenario. (cla).
- 2 Micrófonos inalámbricos. (cla).
- 2 DI.
- Cableado de audio necesario: Para entrar a mesa des de DI
Minijack estéreo / Jack estéreo (para entrar a DI des de PC)

Maquinaria y otras Necesidades:

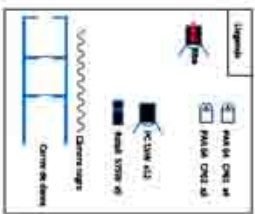
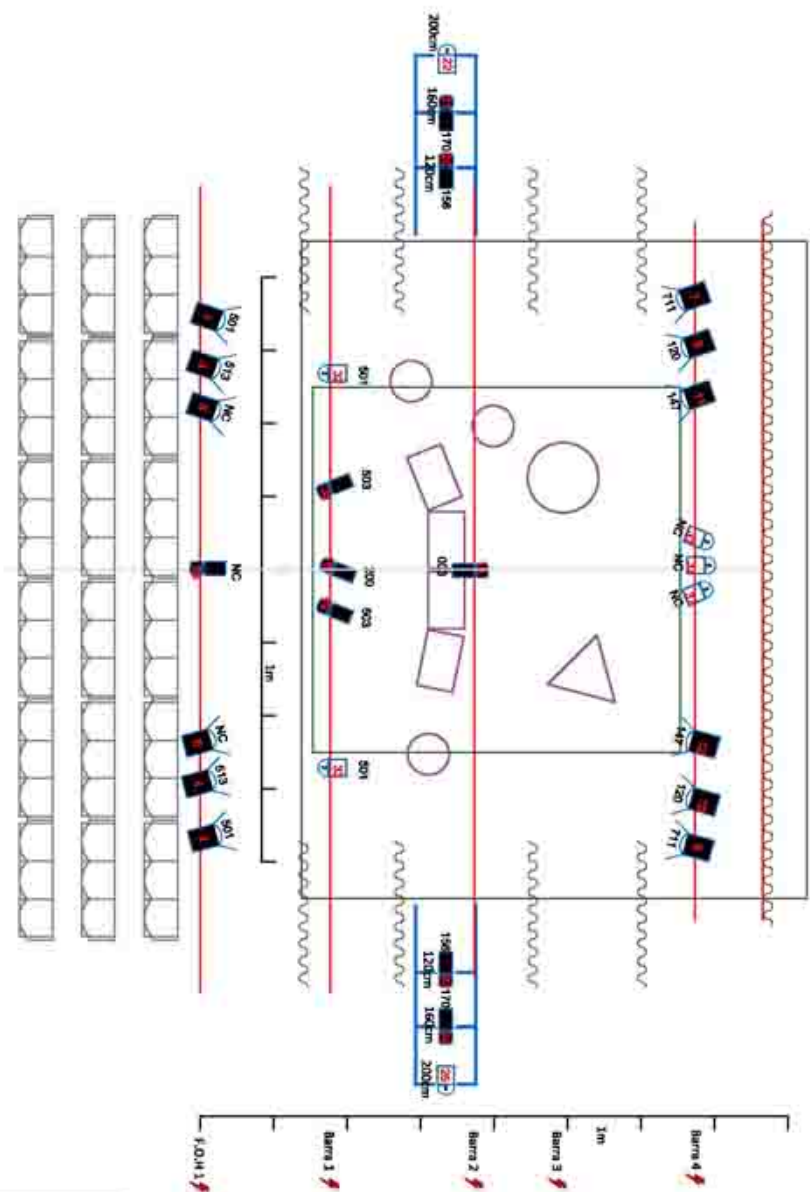
- 1 máquina de humo (cla). Punto de tensión 220v a foro del escenario.
- Espectáculo interior: Camera negra a la italiana según Implantación y vestuarios.
- Espectáculo exterior: Vestuarios cercanos a el escenario.

Montaje:

- Iluminación y Escenografía: 4 horas (2 horas con avance de Ficha Técnica).
- Personal: 2 Técnicos.
- Desmontaje: 2 horas.
- Duración espectáculo: 50 minutos.

Transporte:

- Wolkswaguen Transporter TDI
- Matrícula: 7576 GGL
- Medidas: Altura: 2 m, Ancho: 1 m 90 cm, Largo: 4 metros 90 cm.



plànol Implantació llums	
DRAPS	
Disseny Il·luminació: <i>Batal productions</i>	
Espai:	<i>genèric</i>
Data:	
Escala:	1 / 50

La Guilla Teatre
Butai Produccions S.C.P
C/Major 4, La Guàrdia Lada
C.P: 25217, Montoliu de Segarra, Lleida
N.I.F: J25734732

Responsable Técnico:
Pere Farran: +34 606 543 030
Responsable Producción:
Meritxell Morera: +34 656 478 791

www.butaiproduccions.com

butaiproduccions@butaiproduccions.com

