

## Ficha técnica Trapos

### espacio

---

- dimensiones mínimas del espacio:

**5m x 5m**

- altura mínima (techo técnico)

**4m**

### iluminación

---

- **9 RT ETC 575w**
- **12 PC 1kw** o **6 PC** y **4 PAR LED** (tipo Martin Rush. Buenas lentes y regulación)
- **2 PAR 64** lámpara cp60
- **2 PAR 64** lámpara cp61
- **3 PAR 64** lámpara cp62
- **31** canales de regulación de 2k5w
- **1 mesa de luces** programable

Todos los focos de lámpara incandescente con chasis. PCs con viseras

### so

---

- **P.A.** L + R
- **Monitoraje** en el escenario (L+R)
- **1 mesa de sonido digital** con un mínimo de 5 entradas 4 salidas
- **1** micrófono de ambiente en el escenario (cia)
- **2** micrófonos inalámbricos (cia)
- **2** DI
- Cableado de audio necesario:
  - Para entrar a mesa desde DI
  - minijack stereo / jack stereo (para entrar a la DI desde PC)

### maquinaria

---

- cámara negra a la italiana según plano de implantación
- **1** máquina de humo (cia). Necesidad de un punto de tensión 220v a foro

### personal técnico de sala

---

2 técnicos

### **otras necesidades**

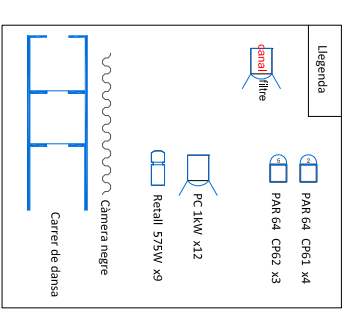
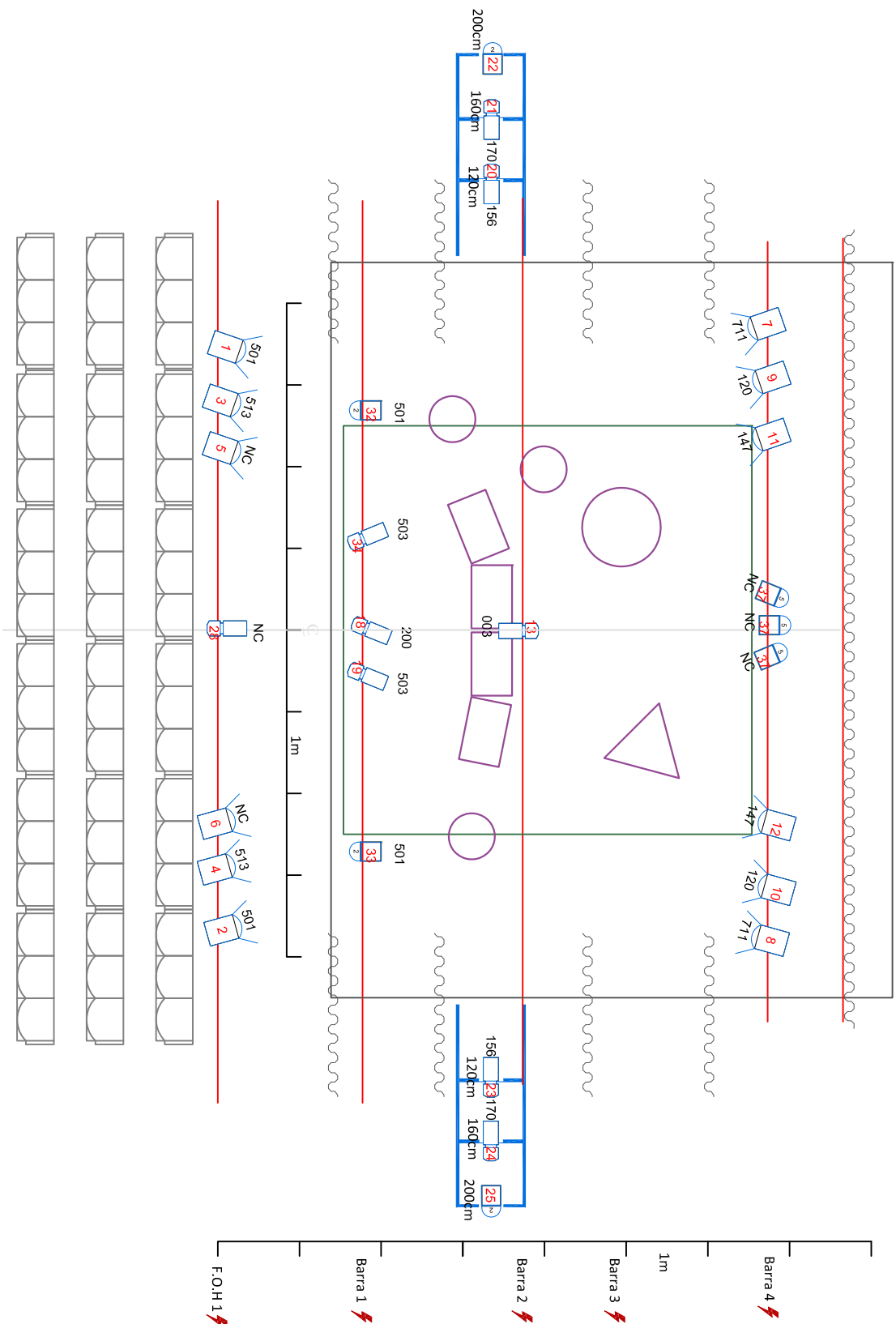
---

- 4 horas de montaje (2 con pre-montaje de la ficha técnica)
- 1 camerino
- carga y descarga a pie de escenario

### **contacto técnico**

Pol Queralt  
tfn: **635628918**  
mail: **polqueralt@gmail.com**

**plano adjunto de implantación de luces (pág 3)**



**plànol Implantació llums**

**DRAPS**

**Disseny il·luminació:** Butal productions

**Espai:** genèric

**Data:**

**Escala:** 1 / 50